

# “零库存”趋势下的 仓储物流 服务价值

# 仓储物未来的发展方向



分散式：多地布仓



自建专有



依靠人员

集中式：  
大物流大仓储

物流服务

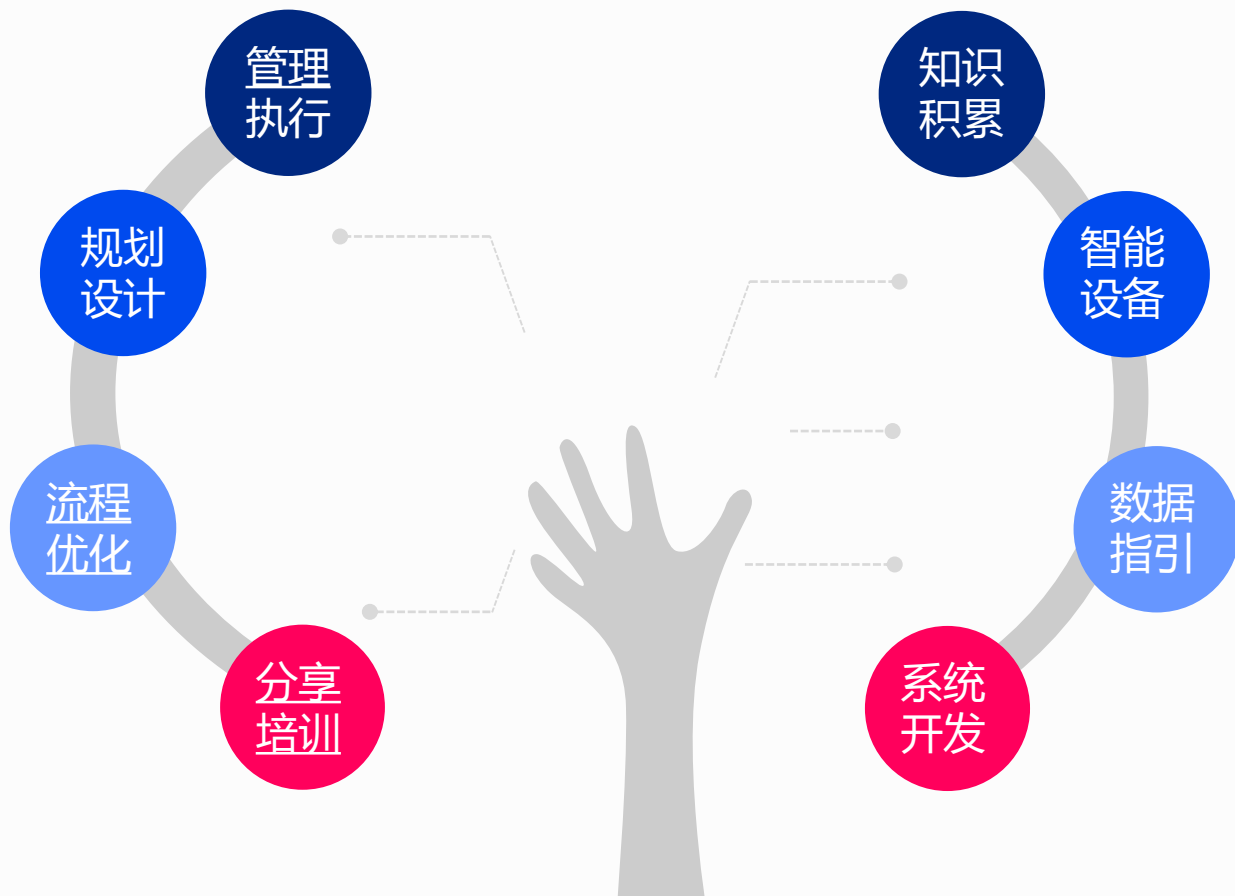
三方共享

增值服务

人机智能

人机结合

## ●●● 做好仓储物流需要具备的能力





## 数据价值的体现



# 智慧物流仓储——“智”

分析·思考·记忆

智

存取智能

数据智能

人机智能

智能调度

管理智能

智趣结合

## 新零售产物——智慧中台

平  
中台  
间

数据寻源

计算机思维

大数据思维

流程思维

业务整合



## 物流仓储智慧的体现

---

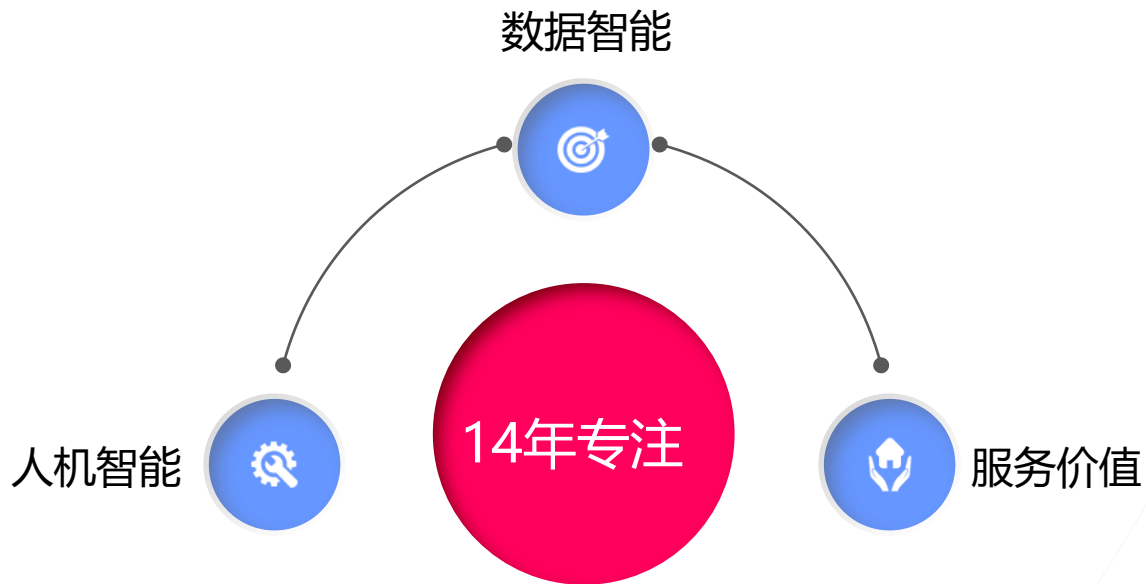
OTWB

MS





# 永无止境的突破





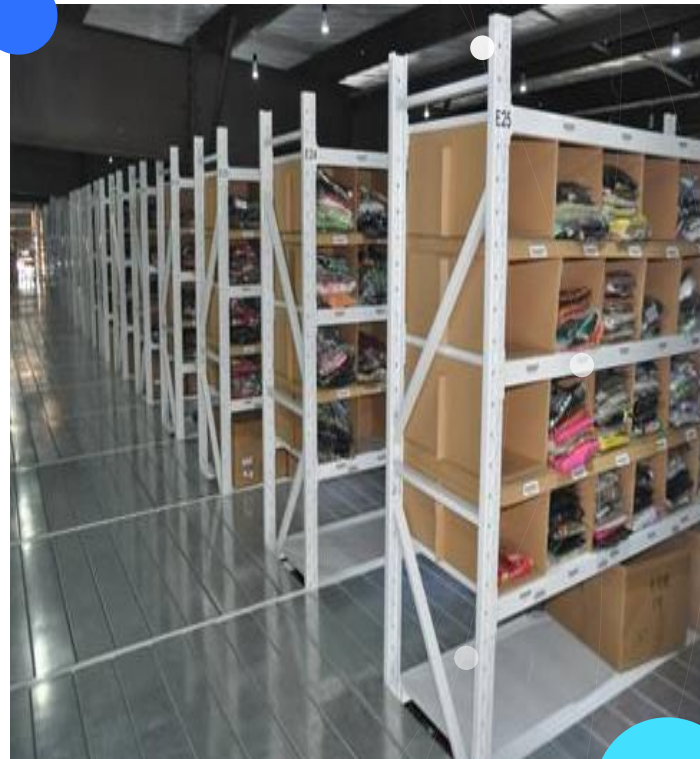
## 分享鞋服逆向流程-研究成果

行业难题

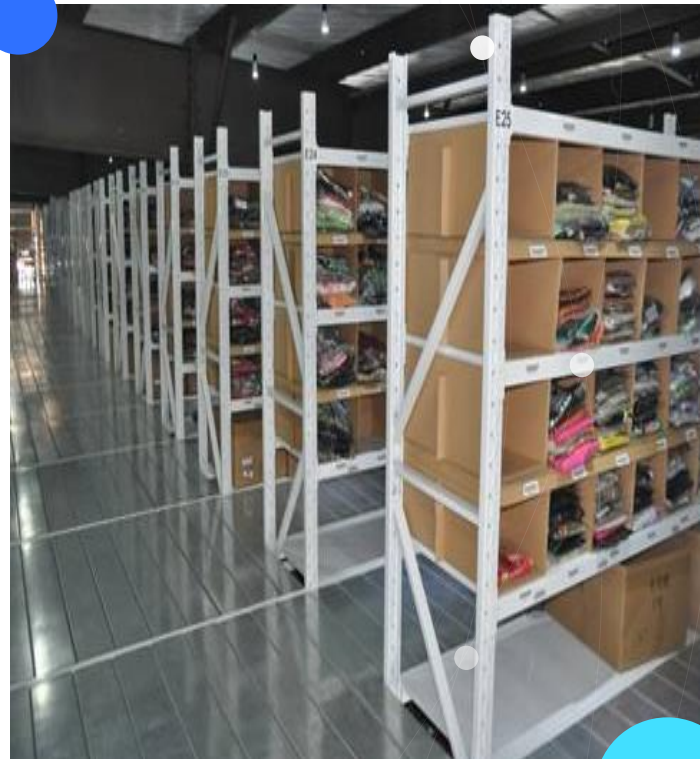
逆向拣货上架流程

零成本的思想改变

## 通用逆向物流-散货分类上架



## 通用逆向物流-散货分类上架



# 苦恼的逆向物流



## 分货效率 优化路径

	影响点	困惑点
流程优化	流程方式； 场地使用； 退货时效；	1、人工分货依赖经验与员工； 2、自动化设备解决方案投入太大； 3、处理不及时占用场地； 4、周期过长产品损耗；
退货效率	库存及时利用率； 退货上架人均效率； 发货上架准确率；	1、退货未上架不能及时销售或销售后拣不出； 2、人均处理速度135-150件/小时； 3、准确率完全依赖员工责任心；
执行难度	管理执行； 人员积极性； 员工依赖度； 劳动强度；	1、最有经验、经验最高的员工； 2、分货、上架工作量无法统计； 3、新员工无法完成退货处理工作； 4、需要员工有超强大脑；锻炼员工体力；

# 为行业的逆向物流——分/优

不依赖员工

提高积极性

优化场地

降低劳动强度

确保准确率

分

货：

确保老员工的效率

降低管理执行难度数据量化；

有限的场地下承载更多压力；

优

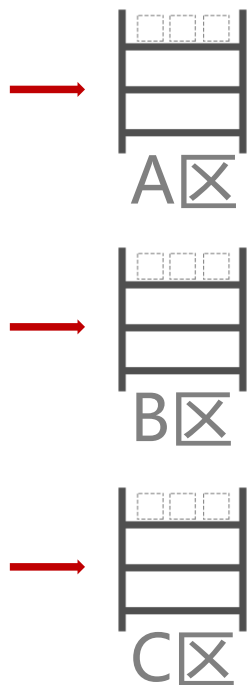
化退货上架路径

降低退货上架往返路径，优化退货上架路径；

解决人员往返穿梭库区通道问题；

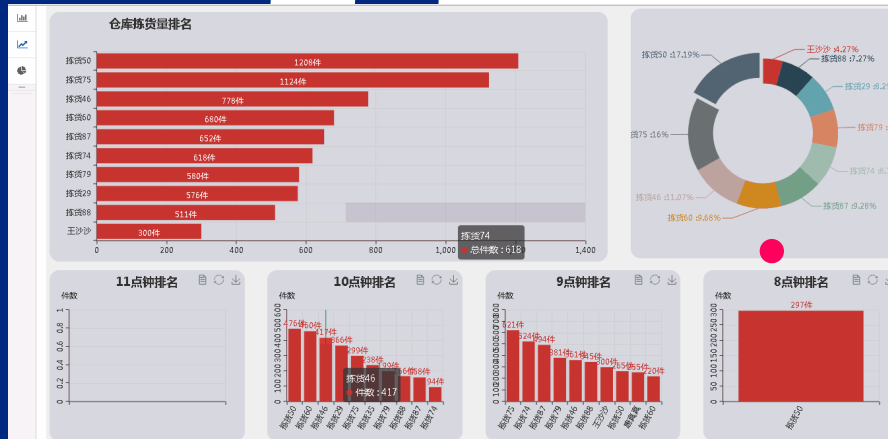



## 为行业的逆向物流——分/优



## 逆向物流—“分忧”结果

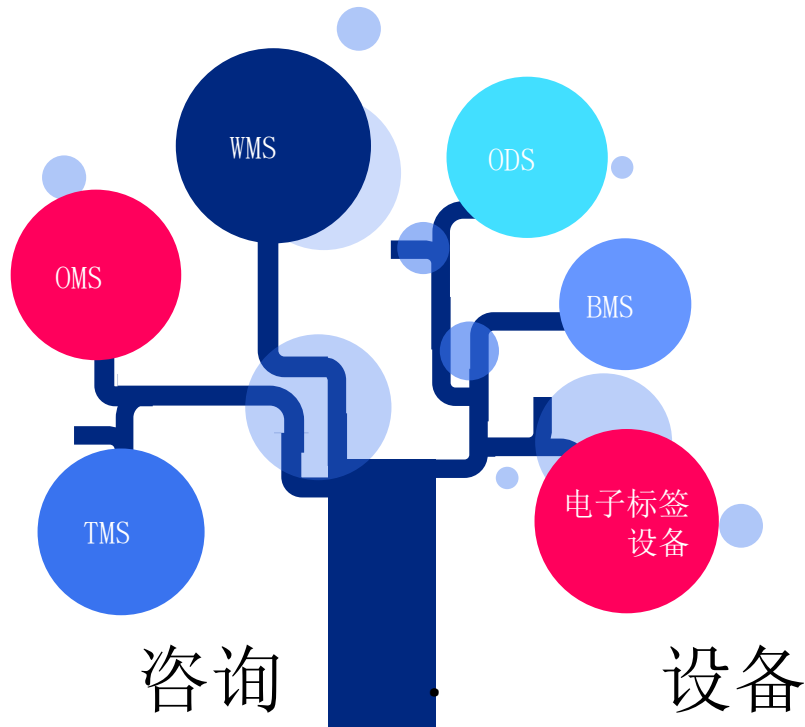
- ⌚ 人员依赖度：0（临时工分货）
- 人员疲劳度：降低30%
- 人均处理效率：350-450人/小时；提升3-5倍
- 场地优化：同等退货处理场地提升30%承载力  
横向改为纵向；
- + 退货处理时效：缩短30-50%；



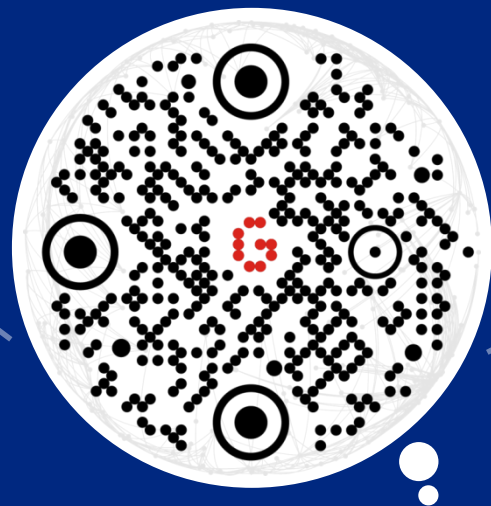


仓储物流人特性：**务实** 体现价值  
IT人的变革思想：**创新** 塑造服务





一体化解决方案



您在仓储物流方面的困惑是我们存在的价值！

